



ГЕМАТОЛОГИЧЕСКИЕ АНАЛИЗАТОРЫ



www.erbamannheim.com
www.erbarus.com

Making Automation Affordable
for Labs Everywhere

ПРЕИМУЩЕСТВА ERBA MANNHEIM

Опираясь на более чем 40-летний опыт работы в отрасли, компания Erba Mannheim является одним из ведущих игроков сектора лабораторной диагностики.

Основная деятельность компании сосредоточена на секторе малых и средних лабораторий, для которых Erba разработала ряд гематологических систем, которые позволяют сотрудникам лабораторий получать результаты высокого качества. Ассортимент включает в себя 3-diff и 5-diff анализаторы. Все они просты в использовании, эффективны в эксплуатации и надежны.

ГЕМАТОЛОГИЧЕСКИЕ АНАЛИЗАТОРЫ

ПРОСТЫЕ. ЭФФЕКТИВНЫЕ. НАДЕЖНЫЕ.

Эти три слова характеризуют наш подход к созданию гематологического оборудования. Мы понимаем, что любая новая система должна быть экономичной в эксплуатации и максимально простой в использовании. Минимизируя количество реагентов и используя высококачественные компоненты, мы создали ассортимент оборудования, который отлично подходит для лабораторий во всем мире.

ПРЕИМУЩЕСТВА РАБОЧЕГО ПРОЦЕССА

Лучший способ получить результаты высокого качества состоит в максимальном упрощении аналитического процесса. Вооружившись этой идеей, мы предусмотрели во всех системах анализ одним нажатием кнопки, а также подключение к информационной системе лаборатории с использованием протоколов HL7 и автоподатчик на 60 образцов в анализаторе Elite 580.



История успеха

БОЛЕЕ 3000 УСТАНОВЛЕННЫХ АППАРАТОВ

Гематологические анализаторы продолжают невероятную историю успеха. Тысячи пользователей отмечают сочетание в этой продукции продуманного дизайна и доступной цены. Гематологические анализаторы можно использовать в качестве основной или резервной системы и устанавливать в главной лаборатории или амбулаторно-поликлиническом учреждении.



Функциональность

ЭФФЕКТИВНОСТЬ

Конструктивные особенности гематологических анализаторов обеспечивают пользователям наилучшие возможности для работы. Сочетание новейших технологий и качественных компонентов позволяет сосредоточиться на самом важном — на пациенте.



Программное обеспечение

ПРОЩЕ НЕ БЫВАЕТ

Взаимодействие с гематологическими анализаторами упрощается благодаря большим экранам и удобному пользовательскому интерфейсу. Весь процесс от выполнения образцов до контрольных записей выполняется всего лишь одним нажатием.



3-DIFF ГЕМАТОЛОГИЧЕСКИЙ АНАЛИЗАТОР

ΛE

H360

5-DIFF ГЕМАТОЛОГИЧЕСКИЙ АНАЛИЗАТОР

ΛE VE

H560

Elite 580

H360

3-diff анализатор LE

3-diff гематологические анализаторы проверяют основные параметры ОАК, быстро и доступно сообщая лечащему врачу ключевые клинические параметры.

Модель H360 компании Erba Mannheim отличается лучшим в своем классе дизайном и простотой использования. Большой дисплей и анализ одним нажатием кнопки делают модель удобной в использовании, а предварительно определенные параметры тромбоцитов дают реальную клиническую картину.



Отсканируйте
QR-код для
воспроизведения
видео

H360

ПОЛНОСТЬЮ АВТОМАТИЗИРОВАННЫЙ 3-diff ГЕМАТОЛОГИЧЕСКИЙ АНАЛИЗАТОР

H360 компании Erba Mannheim — это полностью автоматизированный 3-diff анализатор нового поколения, который характеризуется простотой использования и превосходным качеством анализа. Благодаря объему аспирации всего 9 мкл и преимуществам автоматического дозирования разбавителя для предварительно разбавленных образцов анализатор H360 показывает отличные результаты даже на самых маленьких образцах.

ПРОСТОЙ ПОЛЬЗОВАТЕЛЬСКИЙ ИНТЕРФЕЙС

- Сенсорный экран 10,4 дюйма
- 50 000 результатов
- 3 гистограммы (эритроциты, лейкоциты, тромбоциты)
- Анализ одним нажатием кнопки

НАДЁЖНОЕ ИНЖЕНЕРНОЕ РЕШЕНИЕ

- Небольшая занимаемая площадь — 364 × 477 мм
- Индикатор состояния
- Простая продуманная конструкция
- Высококачественные компоненты для длительного срока службы
- Встроенный принтер

ЭФФЕКТИВНАЯ АНАЛИТИКА

- Небольшой объем аспирации 9 мкл
- 22 отображаемых параметра
- Гарантированная точность разбавления с использованием автоматического дозирования разбавителя
- Расширенный анализ тромбоцитов (P-LCR, P-LCC, PDW-SD, PDW-CV)
- Автоматический плавающий дискриминатор



H560

5-diff анализатор

Преимущества использования 5-diff системы очевидны - расширенная отчетность о состоянии пациента за одно определение и меньшее количество мазков крови, подготавливаемых вручную. Улучшение результата дифференцированного определения достигается за счет подсчета тысяч клеток крови в течение нескольких секунд и выделения незрелых и атипичных клеток.

Системы Erba Mannheim можно объединять попарно для получения мощного оборудования, позволяющего анализировать сотни образцов в день.



Отсканируйте
QR-код для
воспроизведения
видео

H560

ПОЛНОСТЬЮ АВТОМАТИЗИРОВАННЫЙ 5-DIFF ГЕМАТОЛОГИЧЕСКИЙ АНАЛИЗАТОР

H560 компании Erba Mannheim — это полностью автоматизированный 5-diff анализатор нового поколения, который характеризуется простотой использования и превосходным качеством анализа. В H560 используется технология лазерного рассеяния, позволяющая получать данные о 5-ти субпопуляциях только с тремя реагентами. В сочетании с требуемым объемом образца всего 15 мкл и низкой стоимостью анализа модель H560 считается одной из самых эффективных систем, представленных на рынке.

ПРОСТОЙ ПОЛЬЗОВАТЕЛЬСКИЙ ИНТЕРФЕЙС

- Сенсорный экран 10,4 дюйма
- 50 000 результатов
- 4 скатерограммы (DIFF x3, BASO)
- 3 гистограммы (RBC, WBC, PLT)
- Анализ одним нажатием кнопки

НАДЁЖНОЕ ИНЖЕНЕРНОЕ РЕШЕНИЕ

- Небольшая занимаемая площадь — 364 × 498 мм
- Простая продуманная конструкция
- Индикатор состояния
- Высококачественные компоненты для длительного срока службы

ЭФФЕКТИВНАЯ АНАЛИТИКА

- Небольшой объем аспирации 15 мкл
- 32 параметра
- Гарантированная точность разбавления с использованием автоматического дозирования разбавителя
- Расширенный анализ тромбоцитов (P-LCR, P-LCC, PDW-SD, PDW-CV)
- Автоматический плавающий дискриминатор

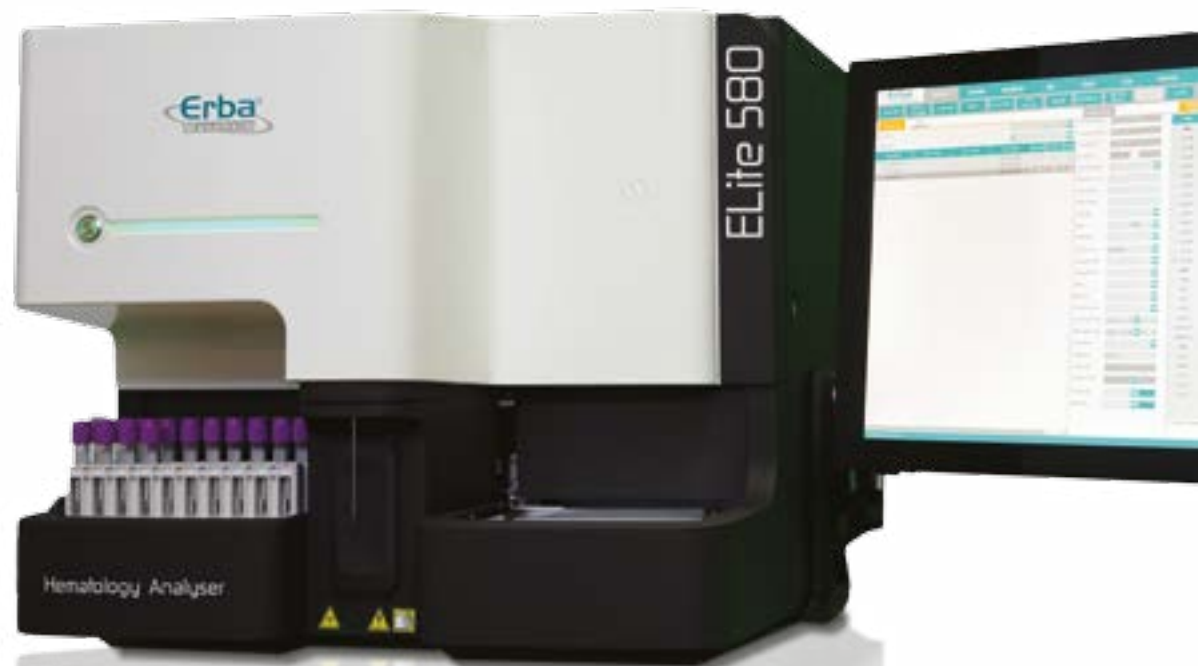


Elite 580

5-diff анализатор v³

Преимущества использования 5-diff системы очевидны - расширенная отчетность о состоянии пациента за одно определение и меньшее количество мазков крови, подготавливаемых вручную. Улучшение результата дифференцированного определения достигается за счет подсчета тысяч клеток крови в течение нескольких секунд и выделения незрелых и атипичных клеток.

Системы Erba Mannheim можно объединять попарно для получения мощного оборудования, позволяющего анализировать сотни образцов в день.



Отсканируйте
QR-код для
воспроизведения
видео

Elite 580

ПОЛНОСТЬЮ АВТОМАТИЗИРОВАННЫЙ 5-DIFF ГЕМАТОЛОГИЧЕСКИЙ АНАЛИЗАТОР

Elite 580 — автоматизация всех без исключения этапов. Процесс анализа образца с использованием Elite 580 максимально упрощен. Загрузите в автоматический пробозаборник до 60 пробирок и вернитесь через 45 минут, чтобы забрать образцы: анализ будет завершен, а результаты будут отправлены в информационную систему лаборатории. Elite 580 поможет существенно модернизировать рабочий процесс в лабораториях всего мира.

ПРОСТОЙ ПОЛЬЗОВАТЕЛЬСКИЙ ИНТЕРФЕЙС

- Дисплей Full HD 22 дюйма
- Интерактивное 3D-изображение дифференциальной диаграммы рассеяния для лейкоцитов
- Система управления складскими запасами, полностью отслеживаемая с помощью RFID.

НАДЁЖНОЕ ИНЖЕНЕРНОЕ РЕШЕНИЕ

- Небольшая занимаемая площадь — 620 × 620 мм
- Простая продуманная конструкция
- Индикатор состояния
- Высококачественные компоненты для длительного срока службы

ЭФФЕКТИВНАЯ АНАЛИТИКА

- Небольшой объем аспирации 20 мкл
- 29 отображаемых параметра
- Гарантированная точность разбавления с использованием автоматического дозирования
- разбавителя
- Расширенный анализ тромбоцитов (P-LCR, P-LCC, PDW-SD, PDW-CV)
- Автоматический плавающий дискриминатор



H360

ТЕХНИЧЕСКИЕ ПАРАМЕТРЫ

Аналитические режимы	Гистограммы
Ручной, предварительно разбавленный, капиллярный	3 (WBC/RBC/PLT)
Количество параметров	Объем образца
22: WBC, RBC, HGB, HCT, MCV MCH, MCHC, RDW-CV, RDW-SD, PLT, MPV, PCT, PDW-CV, PDW-SD, P-LCR, P-LCC, Lymph%/#, Mid %/#, Gran%/#	<ul style="list-style-type: none">Цельная кровь: 9 мклПредварительное разбавление: 20 мклКапиллярный режим: 20 мкл
Способ измерения	Диапазон линейности
<ul style="list-style-type: none">Эритроциты/тромбоциты/лейкоциты/дифф. электрический импедансГемоглобин: бесцианидная колориметрияСредний объем эритроцитов: измерениеГематокрит: расчет	<ul style="list-style-type: none">Лейкоциты ($\times 10^3/\text{л}$): 0 - 300Эритроциты ($\times 10^6/\text{л}$): 0,00 - 8,50Гемоглобин (г/дл): 0 - 25,0Гематокрит (%): 0 - 67Тромбоциты ($\times 10^3/\text{л}$): 0 - 3 000
Калибратор	Трехуровневый контроль
<ul style="list-style-type: none">ELite H Cal (3 мл)Стабильность в открытом флаконе при температуре от 2 до 8 °C: 7 суток	<ul style="list-style-type: none">Erba H3 CON L, N, H (3 мл)Стабильность в открытом флаконе при температуре от 2 до 8 °C: 14 суток
Производительность	Контроль качества (L-J, X-BAR)
60 определений в час	Предусмотрен
Память	Размеры (мм)
50 000 результатов с графиками	364 × 477 × 417
Масса (кг)	Интерфейсы
25	4 USB + 1 порт LAN
Реагенты	Рабочие условия
<ul style="list-style-type: none">Erba DilERBA Lyse Cyanide FreeELite H Clean	Температура: от 15 до 30 °C Атмосферное давление: 70кПа~106кПа
Электропитание	
100—240 В (пер.);50/60 Гц; ≤200 В·А	

H560

ТЕХНИЧЕСКИЕ ПАРАМЕТРЫ

Аналитические режимы	Графики		
Ручной, предварительно разбавленный, капиллярный	<ul style="list-style-type: none">3 гистограммы (лейкоциты, эритроциты, тромбоциты)4 диаграммы рассеяния (ДИФФ ×3, БАЗО)		
Количество параметров	Объем образца		
32: WBC, RBC, HGB, HCT, MCV, MCH, MCHC, ROW-CV, ROW-SD, PLT, MPV, PDWCV, POW-SD, PCT, P-LCR, P-LCC, Neu%, Lym%, Mon%, Eos%, Bas%, Neu#, Lym#, Mon#, Eos#, Bas#, ALY%*, LIC%*, ALY#*, LIC#*, NRBC%*, NRBC#*	<ul style="list-style-type: none">Цельная кровь: 15 мклТолько ОАК: 11 мклПредварительное разбавление: 20 мклКапиллярный режим: 20 мкл		
Способ измерения	Диапазон линейности		
<ul style="list-style-type: none">Эритроциты/тромбоциты/лейкоциты: электрический импедансДИФФ: 3-угловая лазерная проточная цитометрияГемоглобин крови: бесцианидная колориметрияСредний объем эритроцитов: измерениеГематокрит: расчет	<ul style="list-style-type: none">Лейкоциты ($\times 10^9/\text{л}$): 0 - 300Эритроциты ($\times 10^{12}/\text{л}$): 0,00 - 8,50Гемоглобин (г/дл): 0 - 25,0Гематокрит (%): 0 - 67Тромбоциты ($\times 10^9/\text{л}$): 0 - 3000		
Калибратор	Трехуровневый контроль		
<ul style="list-style-type: none">ELite H Cal (3 мл)Стабильность в открытом флаконе при температуре от 2 до 8 °C: 7 суток	<ul style="list-style-type: none">ELite H5 CON L, N, H (3 мл)Стабильность в открытом флаконе при температуре от 2 до 8 °C: 14 суток		
Производительность	Масса (кг)	Контроль качества (L-J, X-BAR)	Размеры (мм)
60 определений в час	26,5	Предусмотрен	364 × 498 × 431
Память	Интерфейсы		
50 000 результатов с графиками	4 USB + 1 порт LAN		
Реагенты	Рабочие условия		
<ul style="list-style-type: none">Erba Oil (20 л)Erba H560 Lyse 1 (200 мл)Erba H560 Lyse 2 (500 мл)ELite H Clean (50 мл)	Температура: от 15 до 30 °C Атмосферное давление: 70кПа~106кПа		
Электропитание			
100—240 В (пер.);50/60 Гц; ≤200 В·А			

Elite 580

ТЕХНИЧЕСКИЕ ПАРАМЕТРЫ

Способ измерения		Параметры
<ul style="list-style-type: none"> • Метод импеданса для подсчета лейкоцитов, эритроцитов, тромбоцитов • Бесцианидный реагент для определения гемоглобина • Проточная цитометрия (FCM), метод рассеяния излучения полупроводникового лазера на химических красителях, независимый канал базофилов 		WBC, LYM, LYM%, MON, MON%, NEU, NEU%, EOS, EOS%, BAS, BAS%, RBC, HGB, HCT, MCV, MCH, MCHC, RDW-CV, RDW-SD, PLT, PDW, MPV, PCT, P-LCR, P-LCC; 4 research parameters: ALY, ALY%, LIC, LIC%, 1x 3D scattergram and 3 histograms
Производительность		Режим анализа
До 80 образцов в час		<ul style="list-style-type: none"> • ОАК • ОАК + ДИФФ
Память		Коммуникация
До 100 000 результатов, включая ска-терограммы и гистограммы		Порт LAN поддерживает протокол HL7
Масса (кг)		Размеры (мм)
56		620 × 620 × 535
Память		Интерфейсы
50 000 результатов с графиками		4 USB + 1 порт LAN
Рабочие условия		Электропитание
Температура: от 15 до 30 °С Влажность: 30-85 % Давление воздуха: 70~106 кПа		100-240 В (пер.); ≤300 В·А; 50/60 Гц
Показатели		
Погрешность	Воспроизводимость	Линейность
Лейкоциты ≤ 0,5 %	≤ 2,0% (4,0 - 15,0×10 ⁹ /л)	0,00 - 300×10 ⁹ /л
Эритроциты ≤ 0,5 %	≤ 1,5% (3,50 - 6,0×1 012/л)	0,00 - 8,50×1 012/л
Гемоглобин крови ≤ 0,5 %	≤ 1,5% (110 - 180 г/л)	0 - 250 г/л
Тромбоциты ≤ 1,0 %	≤ 4,0% (150 - 500×10 ⁹ /л)	0 - 3 000×10 ⁹ /л всего



Присутствующая во многих странах мира компания Erba Mannheim, являясь инновационным игроком в секторе лабораторной диагностики, ставит перед собой задачу сделать автоматизацию доступной для лабораторий.

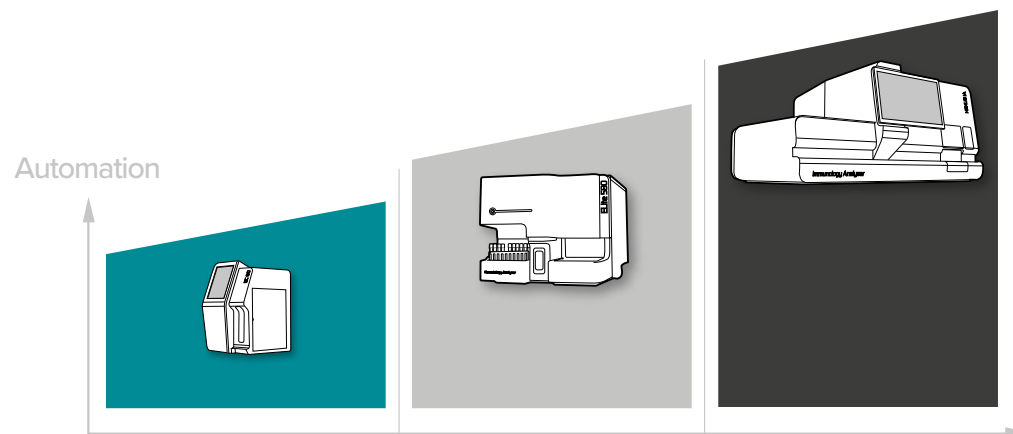
Предоставляя больницам и лабораториям полный спектр диагностических инструментов, реагентов и вспомогательных услуг в более чем 100 странах, компания уделяет также внимание улучшению состояния здоровья населения в развивающихся государствах.

Мы считаем, что каждая лаборатория должна извлекать выгоду из автоматизации, независимо от того, насколько эта лаборатория велика. Нам известно, что потребности лабораторий различаются, поэтому предлагаем три разные линейки продукции, помогающие найти идеальное решение.

Nexus Доступная полная автоматизация лаборатории

Vertex Мощная автоматизация для лабораторий среднего размера

Apex Базовая автоматизация для небольших лабораторий



APEX

БАЗОВАЯ АВТОМАТИЗАЦИЯ
ДЛЯ НЕБОЛЬШИХ ЛАБОРАТОРИЙ

VERTEX

МОЩНАЯ АВТОМАТИЗАЦИЯ
ДЛЯ ЛАБОРАТОРИЙ СРЕДНЕГО
РАЗМЕРА

NEXUS

ДОСТУПНАЯ ПОЛНАЯ
АВТОМАТИЗАЦИЯ ЛАБОРАТОРИИ

Размер лаборатории	Небольшая	Среднего размера	Большая
Производительность	Небольшая	Средняя	Большая
Автоматизация	Малая автоматизация	Полная автоматизация	Полная автоматизация
Тип	Настольный	Настольный или напольный	Настольный или напольный
Занимаемая площадь	Очень компактная	Компактная	Компактная/Средняя
Ищите этот значок	ΛΞ	VΞ	NΞ

Erba Lachema s.r.o.

Karásek 2219/1d, 21 00 Brno,
Czech Republic (Чешская Республика)

www.erbamannheim.com

www.erbarus.com

